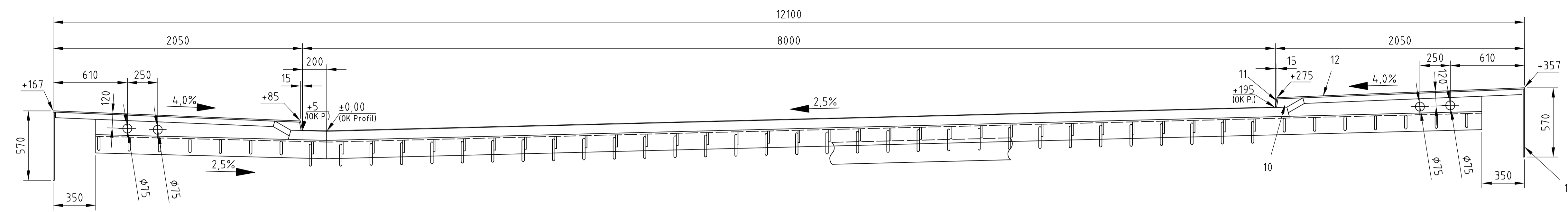
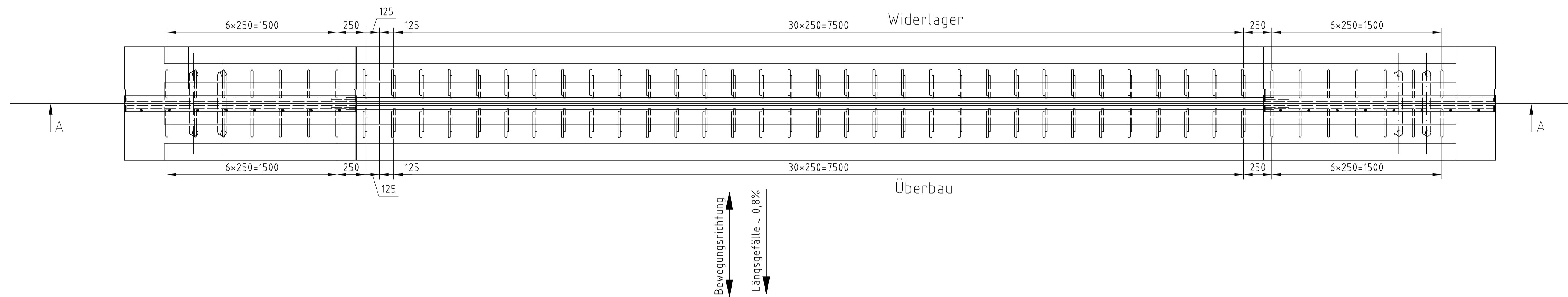


Schnitt A-A M 1:20



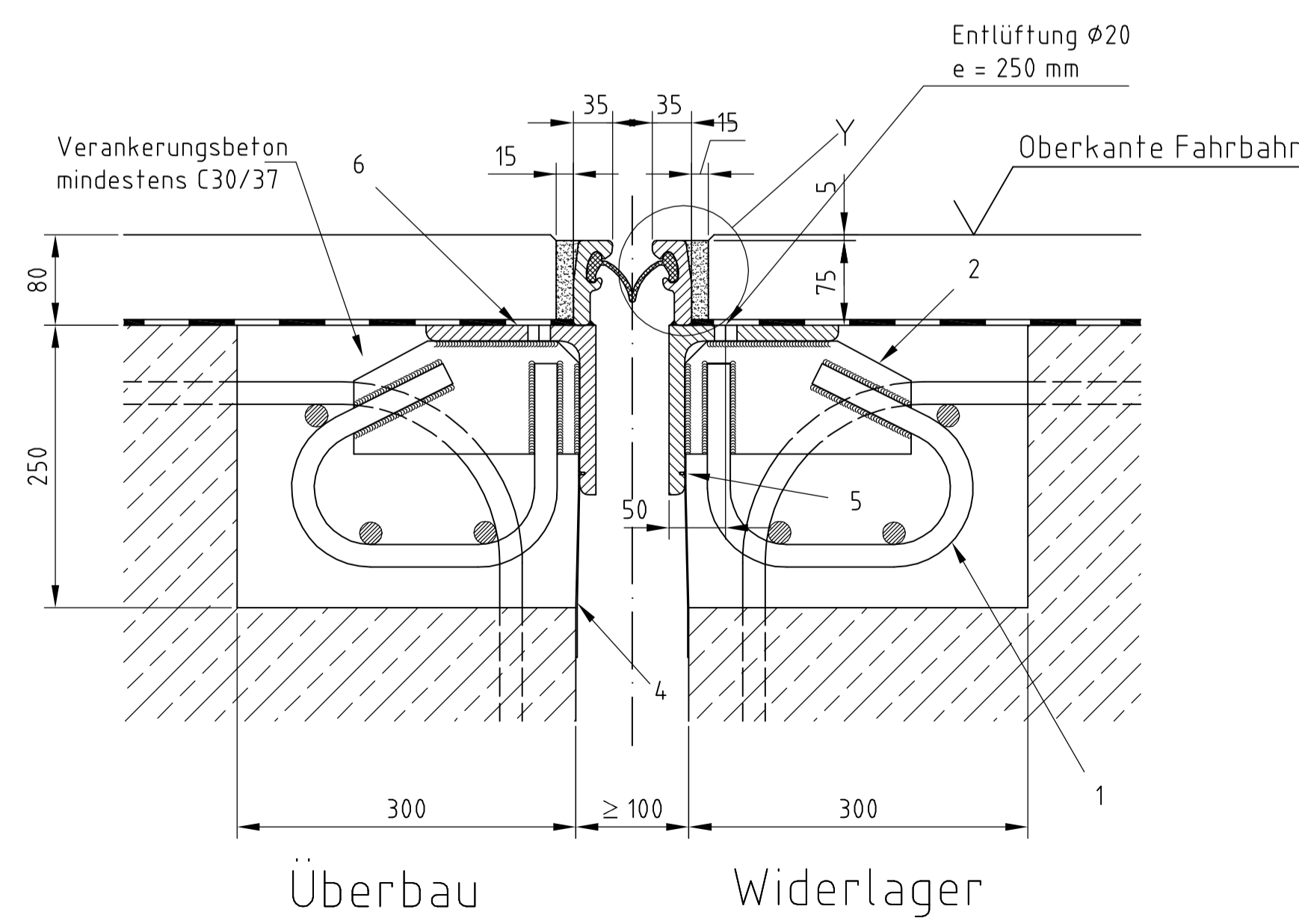
Draufsicht M 1:20



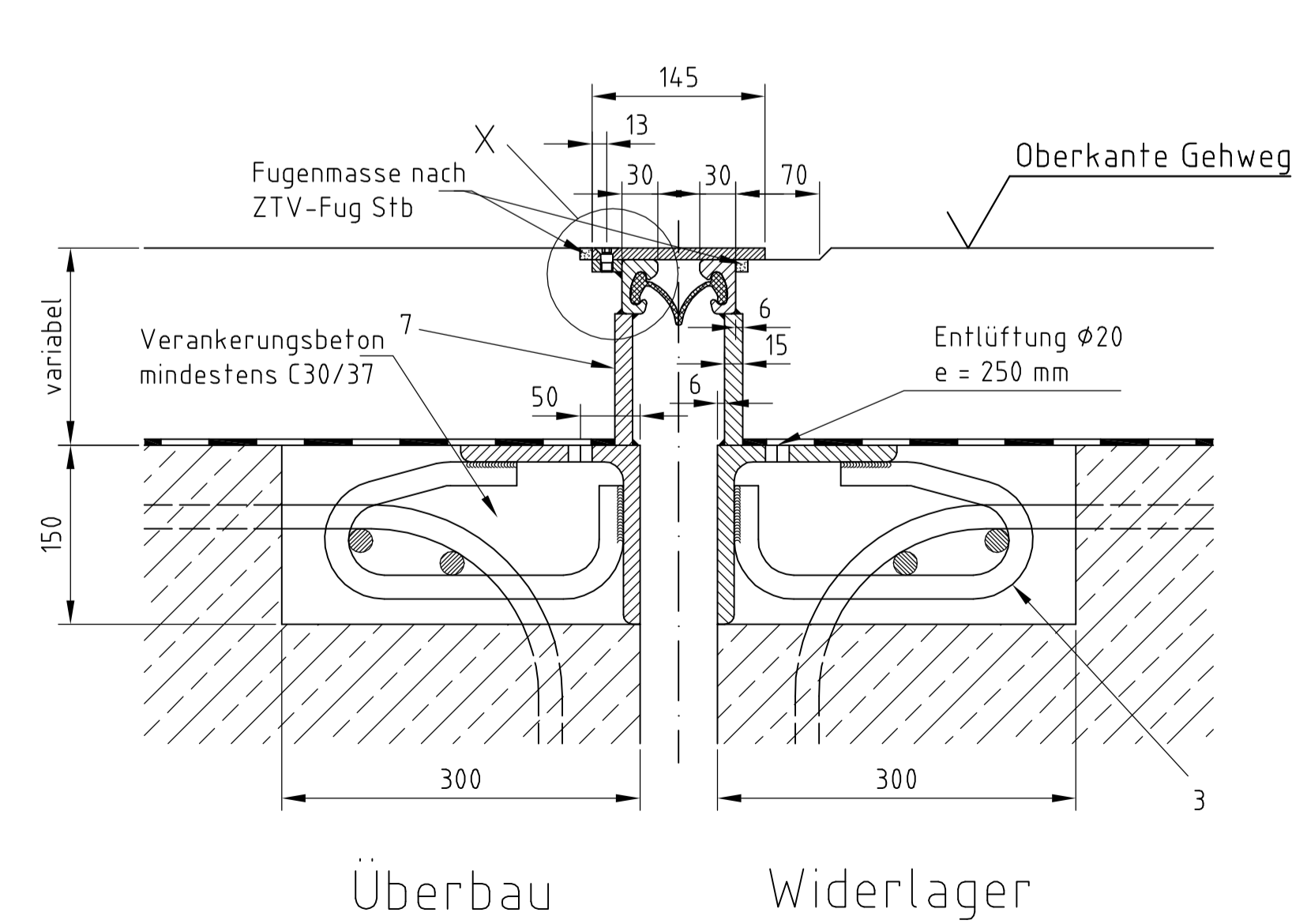
Alle Schweißnähte a = 4mm

Die Fahrbahnübergangskonstruktion entspricht der BAST Richtzeichnung Übe 1

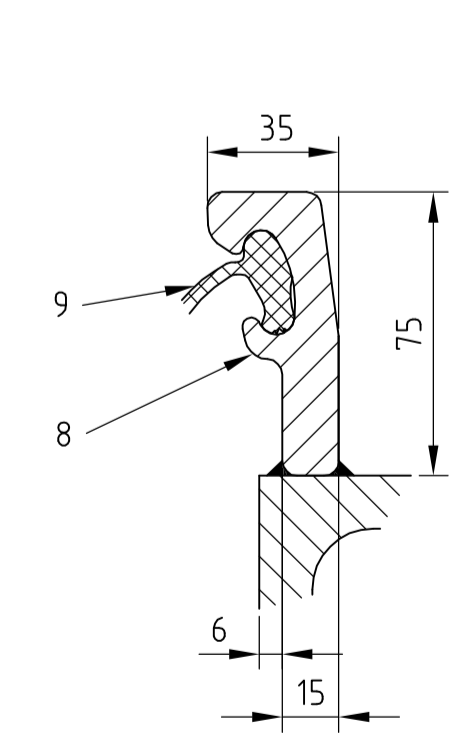
Fahrbahnquerschnitt M 1:5



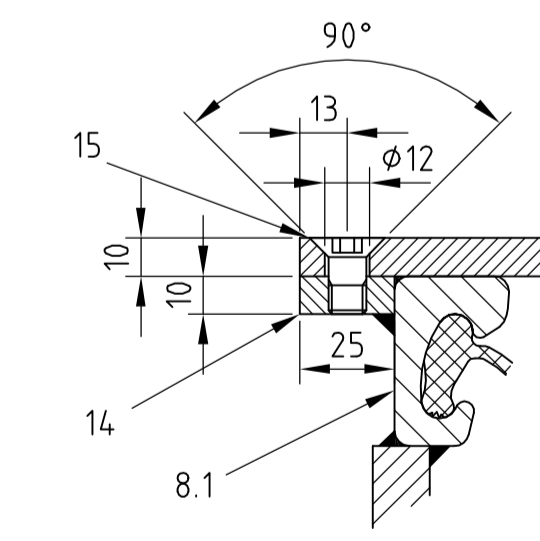
Gehwegquerschnitt M 1:5



Detail Y M 1:2



Detail X M 1:2



Aufstelltemperatur von: +10°C

- max. Überbauverlängerung = + 16,0 mm
- max. Überbauverkürzung = - 38,0 mm
- Dehnweg pro 1 K = 0,3 mm
- Einstellmaß ⊥ zur Fuge : Spaltbreite = 35,0 mm

Pos.	Menge	Beschreibung	Norm / Abmessungen	Werkstoff	Ident-Nr
15	16	Senkkopfschraube	DIN 7991, M10x20	1.44.01	1000130
14	2	Flachstahl	25x10xl	S235J2	1000306
13	2	Gesimsblech	145x10xl	1.45.71	1001129
12	2	Glatfblech	145x10xl	1.45.71	1001129
11	2	Schrammbordblech	145x10xl	1.45.71	1001129
10	4	Schrammbordkeil	t=15	S235J2	1000234
9	1	Dichtprofil	140x4xl	EPDM	1000276
8.1	4	Randprofil (SP45)	45x30xl	S235J2	1000269
8	2	Randprofil (SP75)	75x35xl	S235J2	1000270
7	4	Ausgleichsblech	t=15	S235J2	1000234
6	2	Winkel	150x14xl	S235J2	1000258
5		Stahlnagel	d=3-7	X-EDNI	1000285
4	2	Schalblech	10x180xFahrbahnbreite	St. verz.	1000680
3	28	Anker n. Übe 1	d=20x520	S235J2	1000301
2	64	Ankerblech n. Übe 1	15x100x200	S235J2	1000438
1	64	Anker n. Übe 1	d=20x566	S235J2	1000280

Index	Beschreibung der Änderung	Datum	Name
Auftraggeber:	Bernhard Becker Bauunternehmen GmbH & Co KG	20.03.2019	Prizenmaier
Bauwerk:	Fahrbahnübergangskonstruktion		
Stück:	1	Auftrag-Nr.:	19700070
	Bezeichnung:	Blatt:	01

Korrosionsschutz nach ZTV-ING, Teil 4, Abschnitt 3

Alle nicht vom Beton berührten Stahlele, einsch. eines 50 mm breiten erweiterbaren Streifens	Oberflächenvorbereitung nach ISO 12944, Teil 4 Normreinheitsgrad SA 2 1/2
	1x Grundbeschichtung mit Zinkstaub auf Epoxid-Grundlage nach Anhang E Bl.87 min 70 mym
	1x Zwischenbeschichtung mit Eisenglimmer auf Epoxid-Grundlage nach Anhang E Bl.94 DB 702, 1x Deckbeschichtung mit Eisenglimmer auf Epoxid-Grundlage nach Anhang E Bl.94 DB703, je min 150 mym
Der Klemmbereich des Dichtprofils erhält nach der Oberflächenvorbereitung nur 1x Grundbeschichtung Schichtdicke = 70 mym	
Schalbleche Feuerverzinkt	
Gehwegabdeckungen, Schrammbord- und Gesimsbleche nichtrostender Werkstoff	

Sämtliche Zeichnungsmaße sind verantwortlich durch den Ausführenden auf der Baustelle zu prüfen. Bei Abweichungen des Ist-Zustands vom Bauwerk mit dieser Zeichnung ist umgehend schriftliche Mitteilung zu machen. Dies gilt insbesondere im Sanierungsfall.

Achtung:
Abdeckbleche vor Flugrost, Berührung mit nicht Korrosionsschutzten Stahl, insbesondere Schleifstaub schützen. Nichtbeachtung kann zur Oxidation der Bleche führen.

5.	.	.	.
4.	.	.	.
3.	.	.	.
2.	.	.	.
1.	.	.	.
Nr.	Art der Änderung	Datum	Aufgestellt

In städtebaulicher Hinsicht geprüft

Die Übereinstimmung der Zeichnung mit der Ausführung bestätigt:

Für den Bau AN: Ort, Datum, Unterschrift

Für den Bauherrn: Ort, Datum, Unterschrift

Gleichstellung mit dem Proflexemplar wird bescheinigt

Ort, Datum, Unterschrift

Ort, Datum, Unterschrift

Planverfasser: **SCHREIBER** BRÜCKEN-DEHNTECHNIK

Schreiber Brücken-Dehntechnik GmbH
Am Meesbach 10 + 12 72535 Mannheim
Tel. 07902-9324-0 Fax 07902-9324-26
www.schreiber-bruecken-dehntechnik.de
Mannheim, den 20.03.2019 L.A.P. Schreiber

Datum	Zeichen
bearbeitet 20.03.2019	Pfizenmaier
gezeichnet 20.03.2019	Pfizenmaier
geprüft:	
Plan-Dateicode	7215-A-BW02-I-100-VB-01-0

Stadt Nienburg, Fachbereich Stadtentwicklung

Straße: Südring von km: 0+000 bis km: 2+480

(Nächster Ort): Nienburg

Plan-Nr.: 151

Ortsumfahrung Nienburg
Südring zwischen B 215 und der Hannoverschen Straße mit Anschluss an die B 6

Ausführungsplanung

Üko-Plan Achse B
Neubau einer Straßenbrücke über den Steinhuder Meerbach
Maßstab 1:20, 1:5, 1:2

Bauherr: Stadt Nienburg/Weser, Fachbereich Stadtentwicklung, 31582 Nienburg/Weser

zur Bauausführung genehmigt:
Nienburg, den 20 . . .
Stadt Nienburg, Fachbereich Stadtentwicklung

im Auftrag:

Diese Zeichnung ist Eigentum von Schreiber Brücken-Dehnntechnik. Reproduktionen und Weitergabe nur mit unserem Einverständnis.